

REPTO RAINMAKER

8500



User manual • Gebrauchsanweisung
Mode d'Emploi • Gebruiksaanwijzing
Brugervejledning • manuale d'uso



①



②



③



④

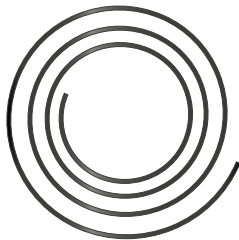


⑤

⑥



⑦



⑧

① Main unit

GB

② Spray nozzle 4x

③ Suction cup 4x

④ Filter head

⑤ Hose lock

⑥ Inlet hose

⑦ End cap

⑧ Hose

① Hauptgerät

D

② Sprühdüse 4x

③ Saugnapf 4x

④ Filterkopf

⑤ Schlauchschloss

⑥ Einlass Schlauch

⑦ Endkappe

⑧ Schlauch

① Unité principale

F

② Buse de pulvérisation 4x

③ Ventouse 4x

④ Capuchon pré-filtre

⑤ Blocage du tuyau

⑥ Tuyau d'entrée

⑦ Capuchon de fermeture

⑧ Tuyau

① Toestel

NL

② Sproeikop 4x

③ Zuignap 4x

④ Filterkop

⑤ Slangklem

⑥ Inlaat slang

⑦ Eindkap

⑧ Slang

① Hovedenhed

DK

② Sprøjtedyse 4x

③ Sugekop 4x

④ Filterhoved

⑤ Slangelås

⑥ Indløbsslange

⑦ Endestop

⑧ Slange

① Unità principale

IT

② Ugello a spruzzo 4x

③ Ventosa 4x

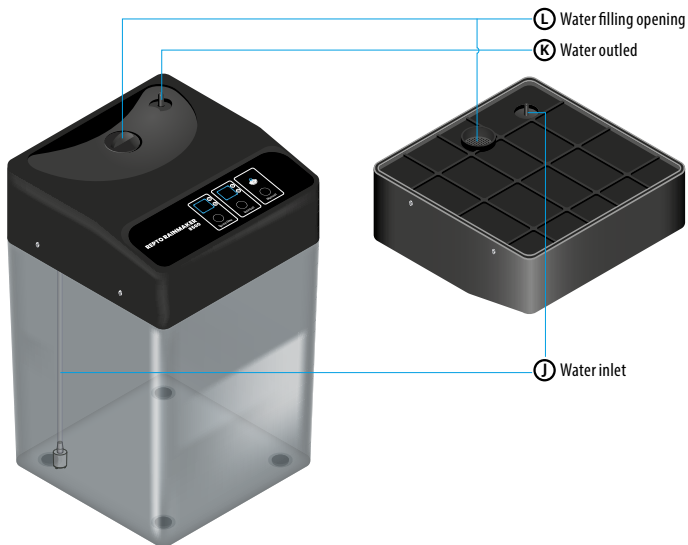
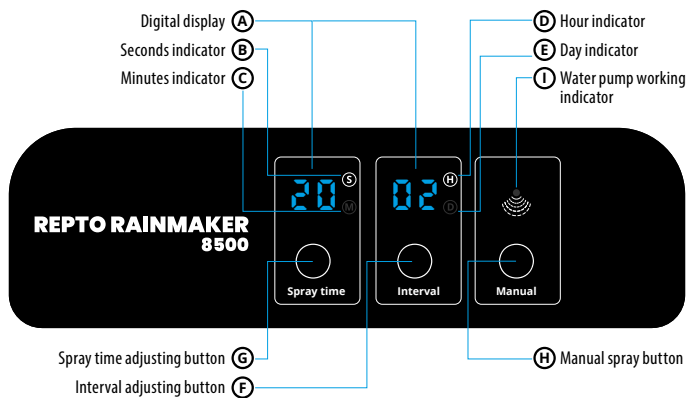
④ Testa del filtro

⑤ Blocco del tubo

⑥ Tubo di ingresso

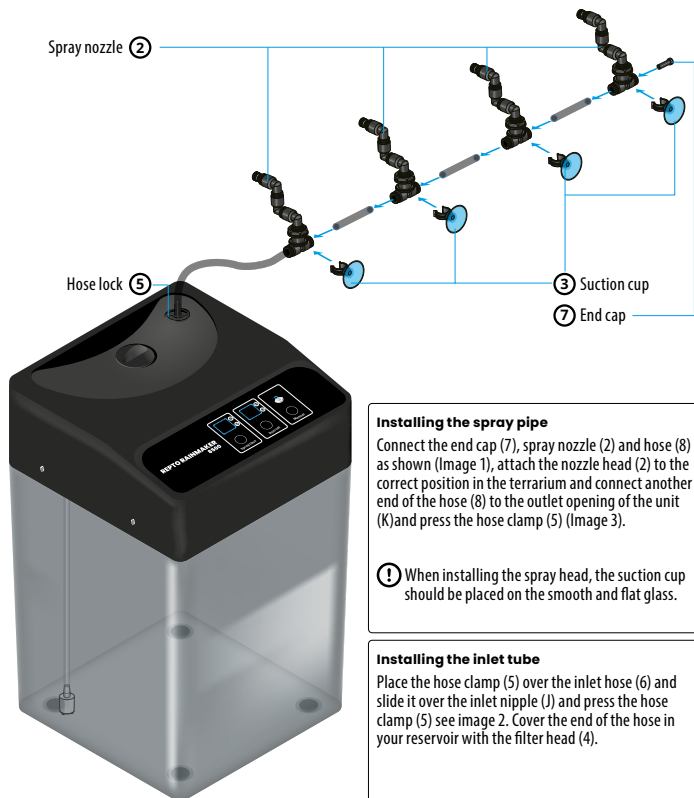
⑦ Tappo terminale

⑧ Tubo flessibile



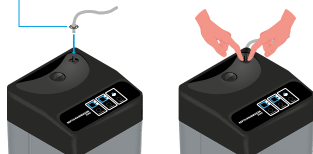
Installation

Image 1



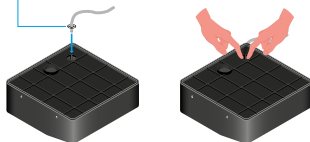
⑤ Hose lock

Image 3



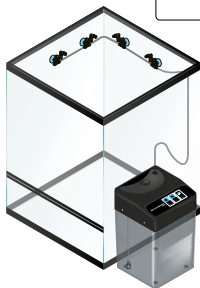
⑤ Hose lock

Image 2



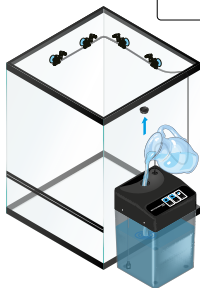
Mounting the main unit

Image 4



- A** Install the unit and the spray nozzles (2) as shown in Figure 4.

Image 5



- B** Fill the reservoir via the Water fill opening (L) (figure 5)

Settings



Upon initial power-on or after a factory reset, the Spray time and interval displays default to 20 seconds and 2 hours, respectively. These spray durations and intervals can be adjusted as needed.

- !** Example: setting spray time to 40 seconds



Press the "Spray time Set Button" (G) to adjust the duration. It starts at 00 and increases up to 99 seconds. After reaching 99 seconds, the setting switches to minutes, ranging from 2 to 10 minutes.

- !** Example: setting interval to 3 hours



Press the "Interval Set Button" (F) to adjust the intervals. It starts at 01 and increases up to 23 hours. After reaching 23 hours, the setting switches to days, ranging from 1 to 30 days.

- !** Press the button once to increase by +1, hold the button for rapid increases.

Manual spray



In standby mode, press "Manual Button" (H) to start spraying and press it again to stop. Manual operation does not interfere with the scheduled cycle. However, pressing "Manual Button" (H) during a scheduled spray will stop the water pump immediately.

Factory Reset



In standby mode, press and hold both "Spray time Set Button" (G) and "Interval Set Button" (F) simultaneously to reset the device. The device will return to the default settings 20-second spray time and a 2-hour interval.

❗ The "Water pump working indicator" (I) blinks when the device is operating.

Maintenance

- It is recommended to clean the nozzle every two weeks.
- Regularly clean the filter head and connecting tubing.
- Empty and rinse the water reservoir weekly.
- Wipe the exterior of the main unit with a soft, dry cloth.

Troubleshooting

Failure

The device does not turn on; there is no digital display and the indicator lights are off

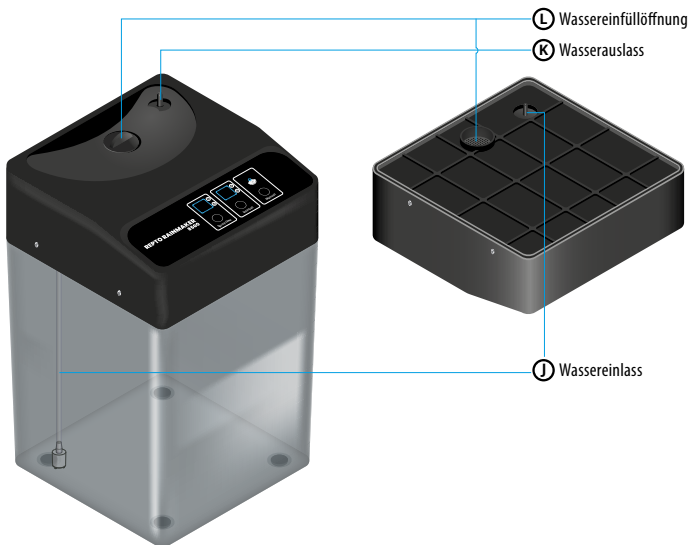
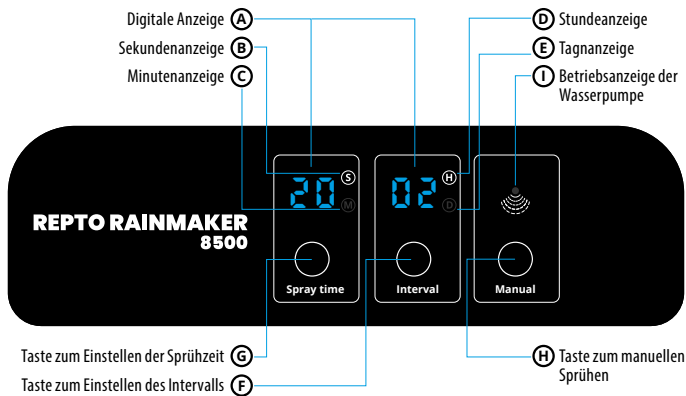
There is a working sound, but it does not spray or only has a low spray output

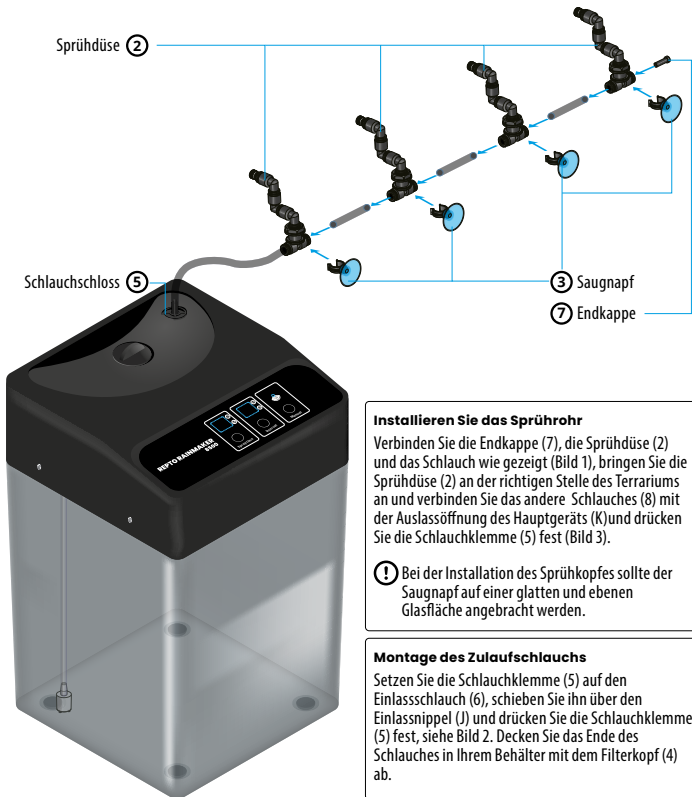
The spray nozzles are dripping water

Manual spraying works well, but the scheduled cycle does not operate

Possible solution

- Check if the adapter is powered on or has a loose connection.
- Check if the reservoir is empty.
- Check if the nozzle or strainer is clogged; clean or replace them as needed.
- Ensure all connections are secure and that the tubing has no cuts or breaks.
- Check and adjust the spray heads to the proper positions.
- Check and adjust the spray heads to the proper positions.
- Install the spray nozzles above the water level of the reservoir.
- Check if the interval and duration settings are correct.





Installieren Sie das Sprührohr

Verbinden Sie die Endkappe (7), die Sprühdüse (2) und das Schlauch wie gezeigt (Bild 1), bringen Sie die Sprühdüse (2) an der richtigen Stelle des Terrariums an und verbinden Sie das andere Schlauches (8) mit der Auslassöffnung des Hauptgeräts (K) und drücken Sie die Schlauchklemme (5) fest (Bild 3).

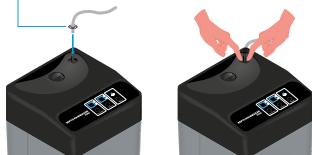
! Bei der Installation des Sprühkopfes sollte der Saugnapf auf einer glatten und ebenen Glasfläche angebracht werden.

Montage des Zulaufschlauchs

Setzen Sie die Schlauchklemme (5) auf den Einlassschlauch (6), schieben Sie ihn über den Einlassnippel (J) und drücken Sie die Schlauchklemme (5) fest, siehe Bild 2. Decken Sie das Ende des Schlauches in Ihrem Behälter mit dem Filterkopf (4) ab.

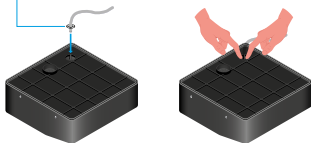
⑤ Schlauchschloss

Bild 3



⑤ Schlauchschloss

Bild 2



D Montage des Hauptgerätes

Bild 4

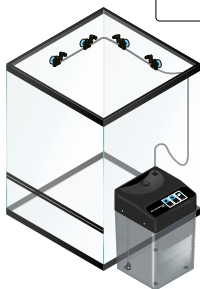
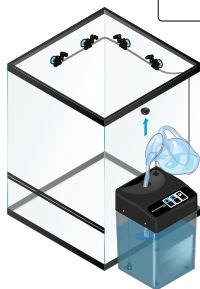


Bild 5



- A** Installieren Sie das Gerät und die Sprühdüse (2) wie in Bild 4 dargestellt.

- B** Füllen Sie den Behälter über die Wassereinfüllöffnung (L) (Bild 5)

Einstellungen



Beim ersten Einschalten oder nach einer Rücksetzung auf die Werkseinstellungen sind die Anzeigen für Sprühzeit und -intervall standardmäßig auf 20 Sekunden bzw. 2 Stunden eingestellt. Diese Sprühdauern und -intervalle können nach Bedarf angepasst werden.

- !** Beispiel: Einstellung der Sprühzeit auf 40 Sekunden



Drücken Sie die Taste "Spray time" (G), um die Dauer einzustellen. Sie beginnt bei 00 und erhöht sich bis auf 99 Sekunden. Nach Erreichen von 99 Sekunden wechselt die Einstellung zu Minuten und reicht von 2 bis 10 Minuten.

- !** Beispiel: Einstellung des Intervalls auf 3 Stunden



Drücken Sie die Taste "Interval" (F), um die Intervalle einzustellen. Sie beginnt bei 01 und erhöht sich bis zu 23 Stunden. Nach Erreichen von 23 Stunden wird die Einstellung auf Tage umgestellt und reicht von 1 bis 30 Tage.

- !** Drücken Sie die Taste einmal, um um +1 zu erhöhen, halten Sie die Taste gedrückt, um schnell zu erhöhen.

Manuelles Sprühen



Drücken Sie im Standby-Modus die Taste „Manual“ (H), um das Sprühen zu starten, und drücken Sie sie erneut, um es zu beenden. Der manuelle Betrieb beeinträchtigt den geplanten Zyklus nicht. Wenn Sie jedoch während eines geplanten Sprühvorgangs die Taste „Manual“ (H) drücken, wird die Wasserpumpe sofort gestoppt.

Zurücksetzen auf Werkseinstellungen



Halten Sie im Standby-Modus die Tasten „Spray time“ (G) und „Interval“ (F) gleichzeitig gedrückt, um das Gerät zurückzusetzen. Das Gerät wird auf die Standardeinstellungen 20 Sekunden Sprühzeit und 2 Stunden Intervall zurückgesetzt.

❗ Die „Betriebsanzeige der Wasserpumpe“ (I) blinkt, wenn das Gerät in Betrieb ist.

Wartung

- 1 Es wird empfohlen, den Sprühkopf alle vierzehn Tage zu reinigen.
- 2 Reinigen Sie den Filterkopf und die Verbindungsschläuche regelmäßig.
- 3 Leeren Sie den Wassertank wöchentlich und spülen Sie ihn aus.
- 4 Wischen Sie die Außenseite des Geräts mit einem weichen, trockenen Tuch ab.

Fehlersuche

Fehler

Das Gerät schaltet sich nicht ein; es gibt keine digitale Anzeige und die Kontrollleuchten sind ausgeschaltet

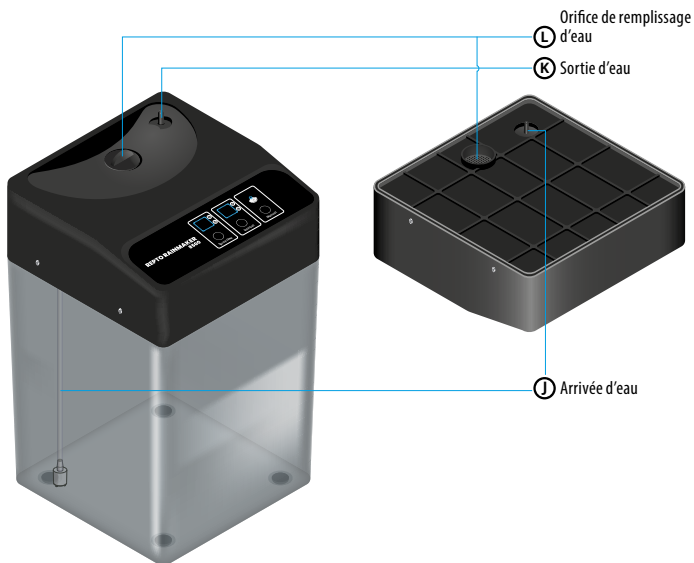
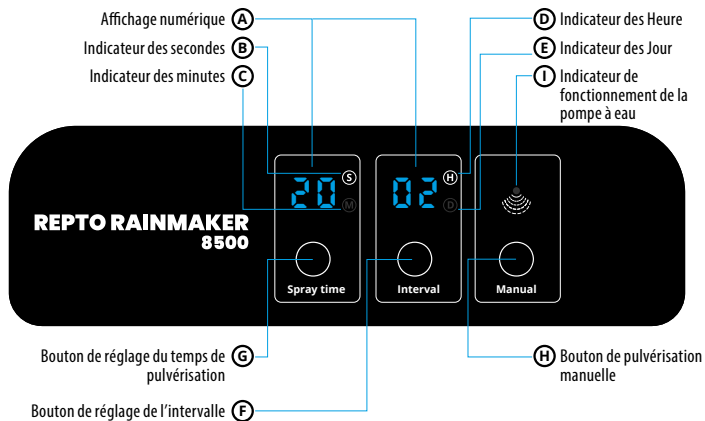
Es gibt ein funktionierendes Geräusch, aber es sprüht nicht oder nur mit geringer Sprühleistung

Aus den Sprühköpfe tropft Wasser

Das manuelle Sprühen funktioniert gut, aber der geplante Zyklus funktioniert nicht

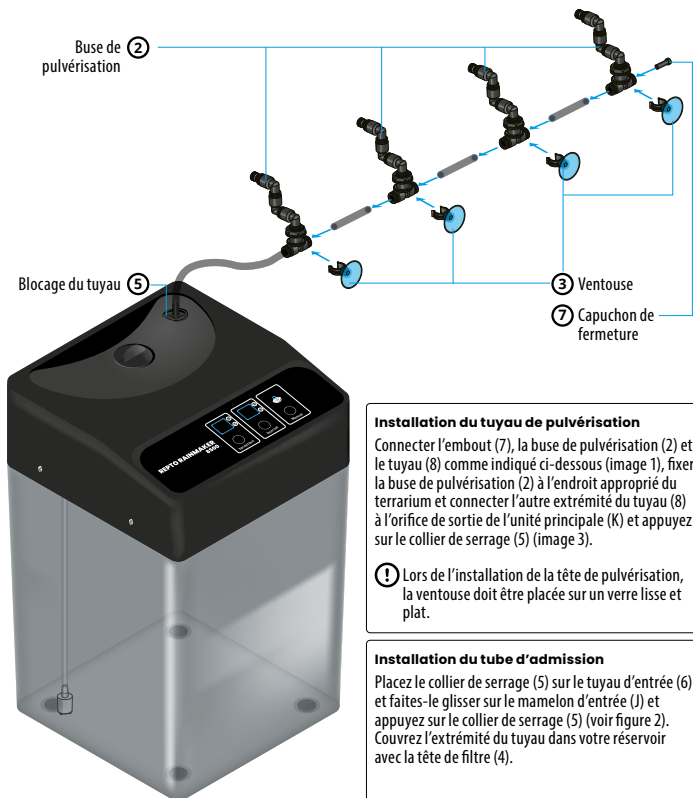
Mögliche Lösung

- Prüfen Sie, ob der Adapter eingeschaltet ist oder einen Wackelkontakt hat.
- Prüfen Sie, ob der Behälter leer ist.
- Prüfen Sie, ob die Sprühkopf oder der Filterkopf verstopft ist; reinigen oder ersetzen Sie sie gegebenenfalls.
- Prüfen Sie, ob alle Anschlüsse dicht sind und ob die Schläuche keine Schnitte oder Brüche aufweisen.
- Prüfen Sie die Sprühköpfe und stellen Sie sie richtig ein.
- Überprüfen Sie die Sprühköpfe und stellen Sie sie in die richtige Position.
- Bringen Sie die Sprühdüsen oberhalb des Wasserspiegels des Behälters an.
- Prüfen Sie, ob die Einstellungen für Intervall und Dauer korrekt sind.



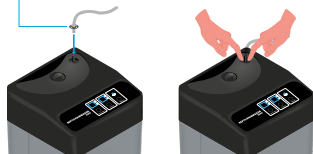
Installation

Image 1



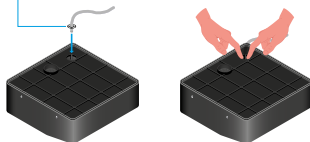
⑤ Blocage du tuyau

Image 3



⑤ Blocage du tuyau

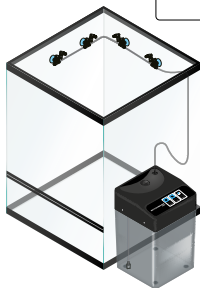
Image 2



Montage de l'unité principale

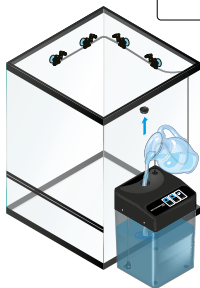
F

Image 4



- A** Installez l'appareil et les tubes de pulvérisation (2) comme indiqué dans l'image 4.

Image 5



- B** Remplir le réservoir par l'orifice de remplissage d'eau (L) (image 5).

Paramètres



Lors de la mise sous tension initiale ou après une réinitialisation d'usine, les affichages de la durée et de l'intervalle de pulvérisation sont par défaut de 20 secondes et de 2 heures, respectivement. Ces durées et intervalles de pulvérisation peuvent être ajustés selon les besoins.

- !** Exemple : réglage de l'intervalle sur 3 heures



Appuyez sur le bouton Interval (F) pour régler les intervalles. Il commence à 01 et augmente jusqu'à 23 heures. Après avoir atteint 23 heures, le réglage passe à des jours, allant de 1 à 30 jours.

- !** Exemple : réglage de la durée de pulvérisation à 40 secondes



Appuyez sur le bouton Spray time (G) pour régler la durée. Elle commence à 00 et augmente jusqu'à 99 secondes. Après avoir atteint 99 secondes, le réglage passe en minutes, de 2 à 10 minutes.

- !** Appuyez une fois sur le bouton pour augmenter de +1, maintenez le bouton enfoncé pour des augmentations rapides.

Pulvérisation manuelle



En mode veille, appuyez sur le « bouton Manual » (H) pour commencer la pulvérisation et appuyez à nouveau pour l'arrêter. Le fonctionnement manuel n'interfère pas avec le cycle programmé. Toutefois, si vous appuyez sur le « bouton Manual » (H) pendant une pulvérisation programmée, la pompe à eau s'arrête immédiatement.

Réinitialisation d'usine



En mode veille, appuyez simultanément sur le bouton Spray time (G) et sur le bouton Interval (F) et maintenez-les enfoncés pour réinitialiser l'appareil. L'appareil revient aux réglages par défaut : temps de pulvérisation de 20 secondes et intervalle de 2 heures.

❗ L'indicateur de fonctionnement de la pompe à eau (I) clignote lorsque l'appareil fonctionne.

Entretien

- ❶ Il est recommandé de nettoyer la tête de pulvérisation tous les quinze jours.
- ❷ Nettoyez régulièrement la tête de filtre et les tuyaux de raccordement.
- ❸ Vider et rincer le réservoir d'eau chaque semaine.
- ❹ Essayez l'extérieur de l'appareil avec un chiffon doux et sec.

Dépannage

Défaillance

L'appareil ne s'allume pas ; il n'y a pas d'affichage numérique et les voyants lumineux sont éteints

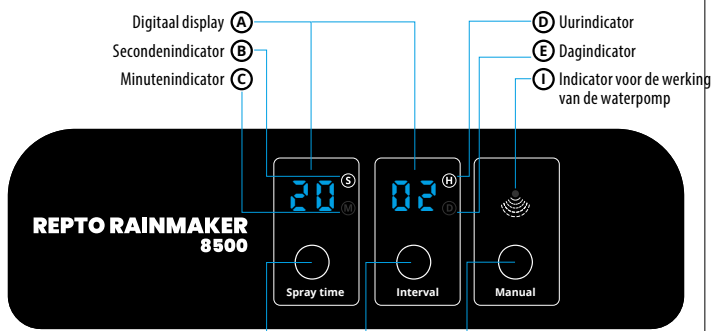
L'appareil émet un son, mais ne pulvérise pas ou peu.

Les buses de pulvérisation gouttent de l'eau

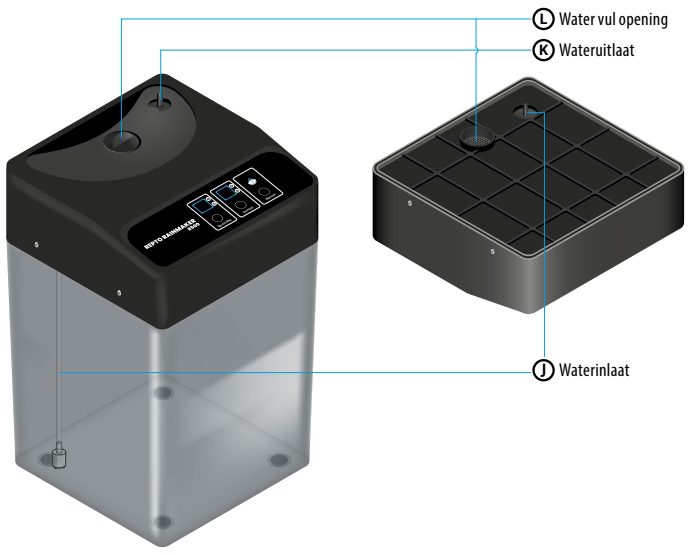
La pulvérisation manuelle fonctionne bien, mais le cycle programmé ne fonctionne pas

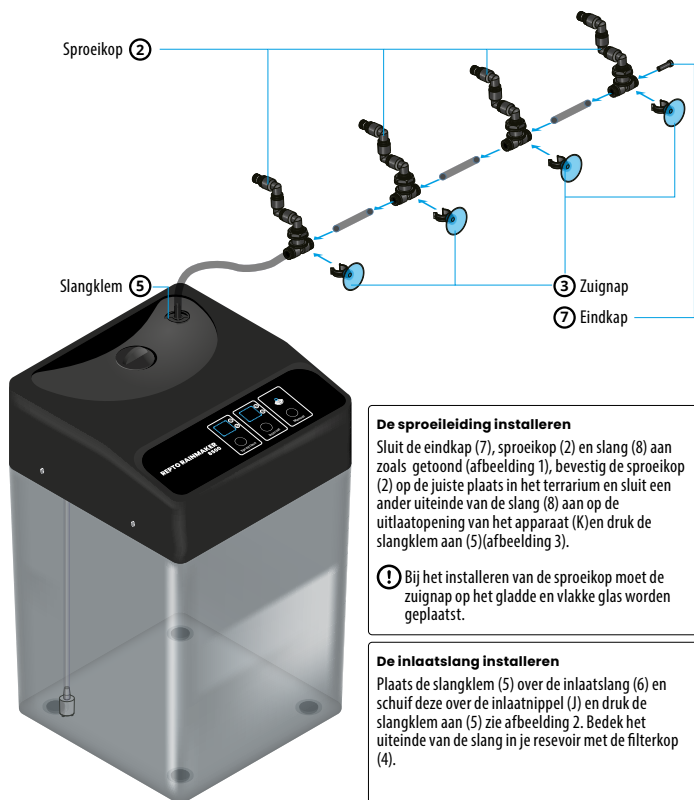
Solution possible

- Vérifiez si l'adaptateur est sous tension ou si la connexion est lâche.
- Vérifier si le réservoir est vide.
- Vérifier si la buse ou la tête de filtre est obstruée ; la nettoyer ou la remplacer si nécessaire.
- Vérifier que tous les raccords sont bien serrés et que les tuyaux ne présentent pas de coupures ou de ruptures.
- Vérifier et régler les têtes de pulvérisation dans la bonne position.
- Vérifiez et réglez les têtes de pulvérisation dans les bonnes positions.
- Installez les buses de pulvérisation au-dessus du niveau d'eau du réservoir.
- Vérifiez si les réglages de l'intervalle et de la durée sont corrects.



Knop voor het aanpassen van de sproeitijd **G**
Knop voor het aanpassen van de interval **F**
Knop voor handmatig sproeien **H**





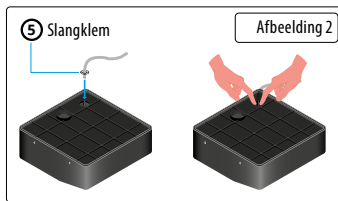
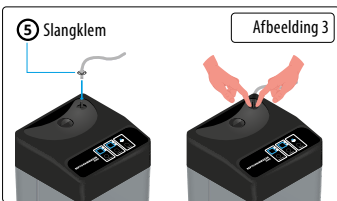
De sproeileiding installeren

Sluit de eindkap (7), sproeikop (2) en slang (8) aan zoals getoond (afbeelding 1), bevestig de sproeikop (2) op de juiste plaats in het terrarium en sluit een ander uiteinde van de slang (8) aan op de uitlaatopening van het apparaat (K) en druk de slangklem aan (5) (afbeelding 3).

⚠ Bij het installeren van de sproeikop moet de zuignap op het gladde en vlakke glas worden geplaatst.

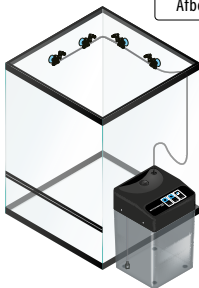
De inlaatslang installeren

Plaats de slangklem (5) over de inlaatslang (6) en schuif deze over de inlaatsnippel (J) en druk de slangklem aan (5) zie afbeelding 2. Bedek het uiteinde van de slang in je reservoir met de filterkop (4).



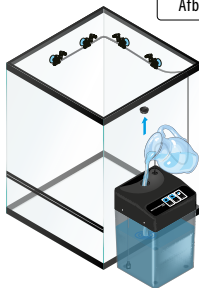
Het toestel monteren

Afbeelding 4



- A** Installeer het toestel en de sproeibuizen (2) zoals afgebeeld op afbeelding 4.

Afbeelding 5



- B** Vul het reservoir via de Water vul opening (L) (afbeelding 5)

Instellingen



Bij de eerste keer inschakelen of na een fabrieksreset staan de Sproeitijd en -interval standaard op 20 seconden en 2 uur. Deze sproeiduur en -intervallen kunnen naar wens worden aangepast.

- !** Voorbeeld: interval instellen op 3 uur



Druk op de knop "Interval" (F) om de intervallen in te stellen. Het begint bij 01 en loopt op tot 23 uur. Na 23 uur schakelt de instelling over naar dagen, variërend van 1 tot 30 dagen.

- !** Voorbeeld: sproeitijd instellen op 40 seconden



Druk op de knop "Spray time" (G) om de duur aan te passen. Deze begint bij 00 en loopt op tot 99 seconden. Na 99 seconden schakelt de instelling over naar minuten, variërend van 2 tot 10 minuten.

- !** Druk één keer op de knop om met +1 te verhogen, houd de knop ingedrukt voor een snelle verhoging.

Handmatig sproeien



Druk in de stand-bymodus op de "Manual" (H) om het sproeien te starten en druk er nogmaals op om te stoppen. Handmatige bediening verstoort de geplande cyclus niet. Als je echter tijdens een geplande sproeicyclus op de "Manual" (H) drukt, stopt de waterpomp onmiddellijk.

Fabrieksreset



Houd in de stand-bymodus de knoppen "Spray time" (G) en "Interval" (F) tegelijkertijd ingedrukt om het apparaat te resetten. Het apparaat keert terug naar de standaardinstellingen voor een sproeitijd van 20 seconden en een interval van 2 uur.

❗ De "Werkindicator waterpomp" (I) knippert wanneer het apparaat in werking is.

Onderhoud

- 1 Het wordt aanbevolen om het sproeikop om de twee weken schoon te maken.
- 2 Maak de filterkop en de verbindingsslagen regelmatig schoon.
- 3 Leeg en spoel het waterreservoir wekelijks.
- 4 Veeg de buitenkant van de toestel af met een zachte, droge doek.

Problemen oplossen

Storing

Het apparaat gaat niet aan, er is geen digitaal display en de indicatielampjes zijn uit

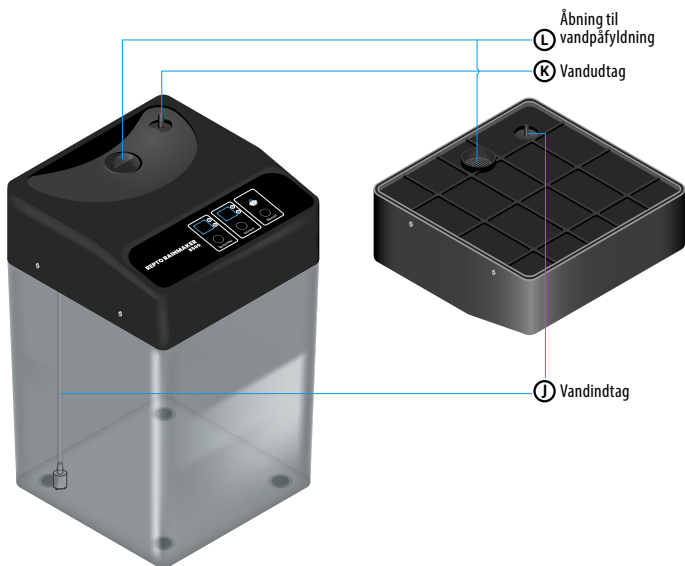
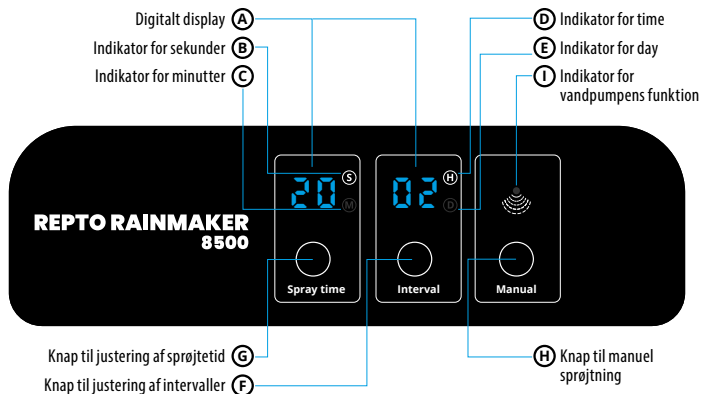
Er is een werkend geluid, maar het apparaat sproeit niet of heeft slechts een lage sproeiopbrengst.

De sproeikoppen druppelen water

Handmatig sproeien werkt goed, maar de geplande cyclus werkt niet

Mogelijke oplossing

- Controleer of de adapter aan staat of een losse aansluiting heeft.
- Controleer of het reservoir leeg is.
- Controleer of de sproeikop of filterkop verstopt is; reinig of vervang ze indien nodig.
- Controleer of alle aansluitingen goed vastzitten en of de slangen geen insnijdingen of breuken vertonen.
- Controleer en stel de sproeikoppen af op de juiste posities.
- Controleer en stel de sproeikoppen af op de juiste posities.
- Installeer de sproeikoppen boven het waterniveau van het reservoir.
- Controleer of de instellingen voor interval en duur correct zijn.



Installation

Billede 1

Sprøjtedyse ②

Slangelås ⑤

③ Sugekop

⑦ Endestop



Installation af sprayrøret

Forbind endehætten (7), spraydysen (2) og røret (8) som vist nedenfor (billede 1), sæt spraydysen (2) fast på det rette sted i terrariet, og forbind den anden ende af røret (8) til udløbsporten på hovedenheden (K) og tryk på slangeklemmen (5) (billede 3).

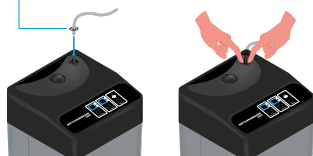
! Når du installerer sprøjteheadet, skal sugeskoppen placeres på glat, fladt glas.

Montering af indløbslangen

Placer slangeklemmen (5) over indløbslangen (6), og skub den over indløbsniplen (J), og tryk på slangeklemmen (5), se figur 2. Dæk enden af slangen i dit reservoir med filterhovedet (4).

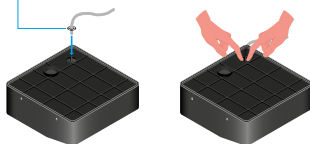
⑤ Slangelås

Billede 3



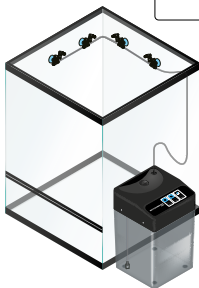
⑤ Slangelås

Billede 2



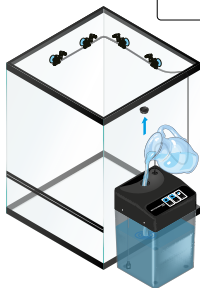
Montering af hovedenhed

Billede 4



- A** Monter apparatet og sprøjterørerne (2) som vist i billede 4.

Billede 5



- B** Fyld beholderen via vandpåfyldningsåbningen (L) (billede 5).

Indstillinger



Ved første opstart eller efter en fabriksnulstilling er displayene for sprøjtetid og -interval som standard indstillet til henholdsvis 20 sekunder og 2 timer. Disse sprayvarigheder og -intervaller kan justeres efter behov.

- !** Eksempel: Indstilling af interval til 3 timer



Tryk på knappen "Interval Set" (F) for at justere intervallerne. Det starter ved 01 og øges op til 23 timer. Når du har nået 23 timer, skifter indstillingen til dage, fra 1 til 30 dage.

- !** Eksempel: Indstilling af sprøjtetid til 40 sekunder



Tryk på "Spray time Set Button" (G) for at justere varigheden. Den starter ved 00 og stiger op til 99 sekunder. Når du har nået 99 sekunder, skifter indstillingen til minutter, der spænder fra 2 til 10 minutter.

- !** Tryk én gang på knappen for at øge med +1, hold knappen nede for at øge hurtigt.

Manuel sprøjtning



I standbytilstand skal du trykke på »Manual Button« (H) for at starte sprøjtningen og trykke på den igen for at stoppe. Manuel betjening forstyrrer ikke den planlagte cyklus. Men hvis du trykker på »Manual Button« (H) under en planlagt sprøjtning, stopper vandpumpen med det samme.

Fabriksnulstilling



I standbytilstand skal du trykke på og holde både »Spray time Set Button« (G) og »Interval Set Button« (F) nede samtidig for at nulstille enheden. Apparatet vender tilbage til standardindstillingerne 20 sekunders sprøjtetid og et interval på 2 timer.

❗ Vandpumpens arbejdsindikator (I) blinker, når enheden er i drift.

Vedligeholdelse

- 1 Vi anbefaler, at sprøjtehodet rengøres hver 14. dag.
- 2 Rengør filterhovedet og tilslutningsslangerne regelmæssigt.
- 3 Tøm og skyl vandtanken hver uge.
- 4 Tør apparatets yderside af med en blød, tør klud.

Fejlfinding

Fejl

Apparatet tænder ikke; der er intet digitalt display, og indikatorlamperne er slukket

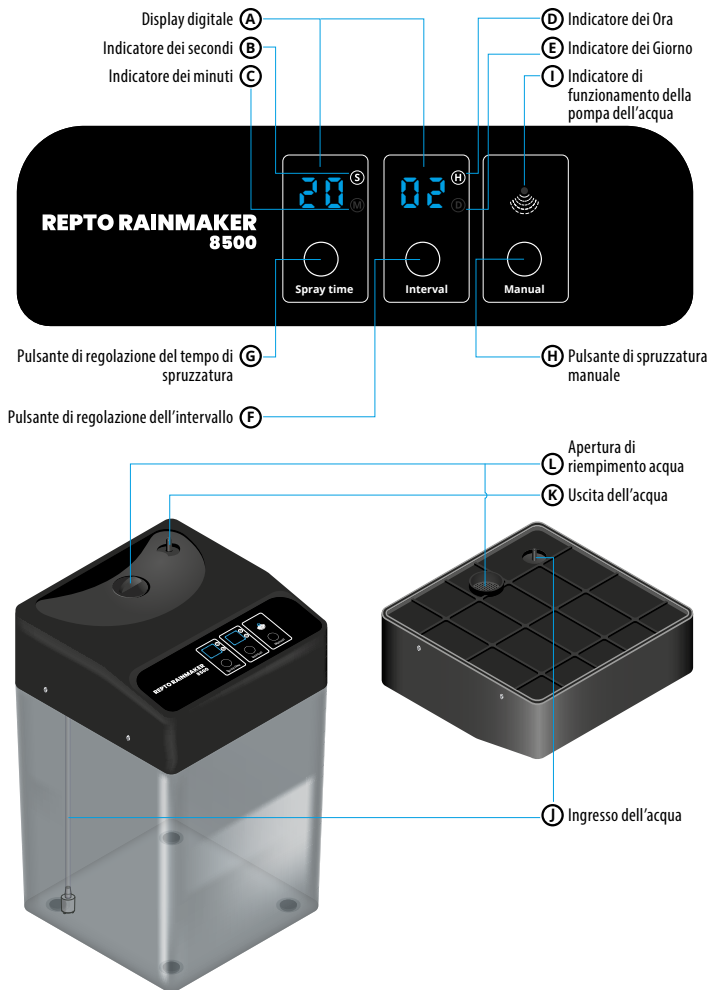
Der er en arbejdslyd, men den sprøjter ikke eller har kun et lavt sprøjteoutput

Sprøjtedyserne drypper vand

Manuel sprøjtning fungerer godt, men den planlagte cyklus fungerer ikke

Mulig løsning

- Kontrollér, om adapteren er tændt, eller om der er en løs forbindelse.
- Kontrollér, om beholderen er tom.
- Kontrollér, om dysen eller filterhovedet er tilstoppet; rengør eller udskift om nødvendigt.
- Kontrollér, at alle tilslutninger er tætte, og at slangerne ikke er skåret over eller knækket.
- Kontrollér og juster sprøjtehodet til de korrekte positioner.
- Kontrollér og juster sprøjtehodet til de korrekte positioner.
- Monter sprøjtedyserne over vandstanden i beholderen.
- Kontrollér, om indstillingerne for interval og varighed er korrekte.



Installazione

Immagine 1

Ugello a spruzzo ②

Blocco del tubo ⑤

③ Ventosa

⑦ Tappo terminale



Installazione del tubo di spruzzatura

Collegare il tappo terminale (7), l'ugello di spruzzatura (2) e il tubo (8) come mostrato di seguito (immagine 1), fissare l'ugello di spruzzatura (2) nel punto appropriato del terrario e collegare l'altra estremità del tubo (8) alla porta di uscita dell'unità principale (K) e premere la fascetta stringitubo (5) (immagine 3).

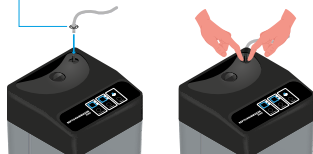
⚠ Quando si installa l'ugello, la ventosa deve essere posizionata su un vetro liscio e piatto.

Installazione del tubo di ingresso

Posizionare la fascetta stringitubo (5) sul tubo di ingresso (6) e farla scorrere sul nipplo di ingresso (J) e premere la fascetta stringitubo (5), vedi figura 2. Coprire l'estremità del tubo nel serbatoio con la testa del filtro (4).

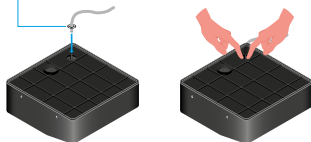
⑤ Blocco del tubo

Immagine 3



⑤ Blocco del tubo

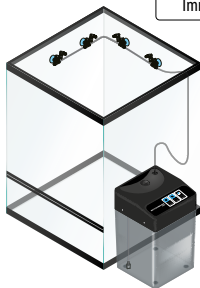
Immagine 2



Montaggio dell'unità principale

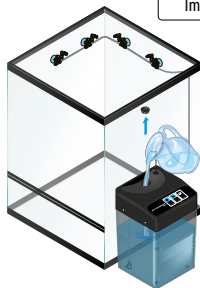
IT

Immagine 4



- A** Installare l'apparecchio e i tubi di spruzzatura (2) come illustrato nella immagine 4.

Immagine 5



- B** Riempire il serbatoio attraverso il foro di riempimento dell'acqua (L) (immagine 5).

Impostazioni



All'accensione iniziale o dopo un reset di fabbrica, i tempi e gli intervalli di spruzzatura predefiniti sono rispettivamente 20 secondi e 2 ore. Questi tempi e intervalli di spruzzatura possono essere regolati secondo le esigenze.

- !** Esempio: impostazione dell'intervallo su 3 ore



Premere il pulsante Intervallo (F) per impostare gli intervalli. Inizia con 01 e aumenta fino a 23 ore. Dopo aver raggiunto le 23 ore, l'impostazione passa a giorni, da 1 a 30 giorni.

- !** Esempio: impostazione del tempo di spruzzatura su 40 secondi



Premere il pulsante Tempo di spruzzatura (G) per impostare il tempo. L'impostazione parte da 00 e aumenta fino a 99 secondi. Dopo 99 secondi, l'impostazione passa a minuti, da 2 a 10 minuti.

- !** Premere una volta il pulsante per aumentare di +1, tenere premuto il pulsante per aumentare rapidamente.

Irrorazione manuale



In modalità standby, premere il “pulsante manuale” (H) per avviare l’irrorazione e premerlo nuovamente per interromperla. Il funzionamento manuale non interferisce con il ciclo programmato. Tuttavia, se si preme il pulsante Manuale (H) durante una nebulizzazione programmata, la pompa dell’acqua si arresta immediatamente.

Ripristino delle impostazioni di fabbrica



In modalità stand-by, tenere premuti contemporaneamente il pulsante Tempo di spruzzo (G) e il pulsante Intervallo (F) per ripristinare le impostazioni.

❗ L'indicatore di funzionamento della pompa dell'acqua (I) lampeggia quando l'apparecchio è in funzione.

Manutenzione

- 1 Si consiglia di pulire la testina di spruzzo ogni quindici giorni.
- 2 Pulire regolarmente la testa del filtro e i tubi di collegamento.
- 3 Svuotare e sciacquare il serbatoio dell'acqua ogni settimana.
- 4 Pulire l'esterno dell'apparecchio con un panno morbido e asciutto.

Risoluzione dei problemi

Guasto

Il dispositivo non si accende; non c'è il display digitale e le spie sono spente

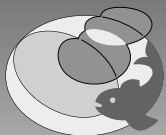
L'apparecchio funziona, ma non spruzza o spruzza poco.

Gli ugelli di spruzzo gocciolano acqua

L'irrorazione manuale funziona bene, ma il ciclo programmato non funziona

Possibile soluzione

- Controllare se l'adattatore è acceso o se il collegamento è allentato.
- Verificare che il serbatoio sia vuoto
- Controllare se l'ugello o la testa del filtro sono ostruiti; se necessario, pulirli o sostituirli.
- Controllare che tutti i collegamenti siano ben saldi e che non vi siano tagli o rotture nei tubi flessibili.
- Controllare e regolare gli ugelli nella posizione corretta.
- Controllare e regolare gli ugelli nella posizione corretta.
- Installare gli ugelli di spruzzo al di sopra del livello dell'acqua del serbatoio.
- Controllare se le impostazioni di intervallo e durata sono corrette.



AQUADISTRI

Produced in China for:

www.aquadistri.com

Vlietweg 8, 4791 EZ Klundert, NL



07-2025-JM